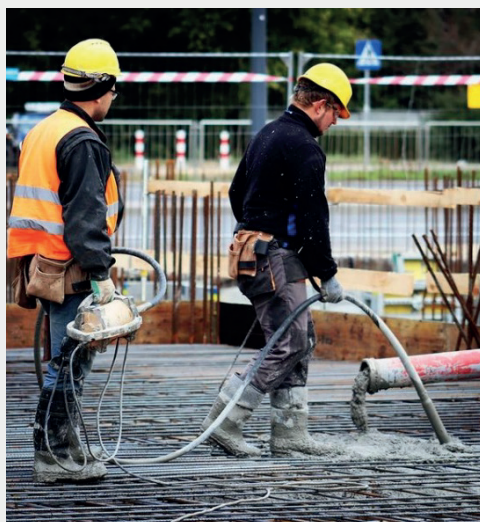


GAMA DE VIBRACIÓN

DINGO

Vibrador portátil eléctrico

El DINGO es un vibrador portátil eléctrico monofásico que presenta un diseño robusto gracias a su carcasa exterior que rodea el cuerpo motor.

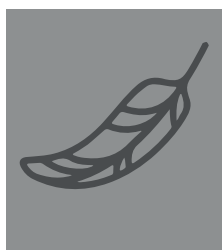


- Carcasa resistente protegida ante salpicaduras
- Filtro de aire incorporado para evitar que entren impurezas al motor
- Incorpora correa de transporte
- Frecuencia de vibración: 12.000 v.p.m.
- Transmisión con protección extra en su extremo de unión con la aguja
- 4 rodamientos lubricados con aceite y doble retén



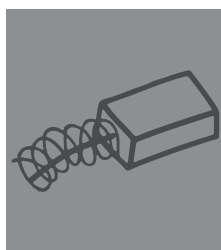
+
Robusto y resistente

La carcasa del DINGO está fabricada con materiales de alta resistencia a impac-



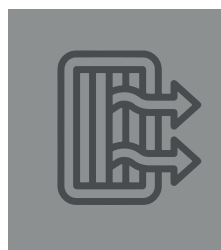
+
Ligereza y manejabilidad

Sus 3 asas permiten su manejo con diversas posiciones y longitudes de manguera, facilitando los trabajos en vertical.



+
Fácil mantenimiento

Escobillas con sistema de desconexión automática y fácilmente intercambiables desde el exterior.



+
Filtro de aire

Filtro ubicado en la parte posterior de la carcasa con el fin de proteger el motor ante impurezas.

Datos Técnicos DINGO

MODELO	Peso (kg)	Voltaje (V)	Frecuencia (Hz)	Dimensiones (Largo x Ancho x Alto)	Potencia (W)
DINGO 230V	5,8	230 1 ~	50-60	345x244x229	2.300
DINGO 115V	5,8	115 1 ~	50-60	345x244x229	1.800

Datos Técnicos Agujas AX

MODELO	Peso (kg)	Longitud (mm)	Diámetro (mm)	Rendimiento máx. (m ³ /h)
AX 25	0,8	285	25	10
AX 32	1,7	366	32	14
AX 40	2,2	335	40	17
AX 48	3,2	335	48	28
AX 58	4,5	344	58	35

Datos Técnicos Transmisiones TDX

MODELO	Peso (kg)	Longitud (m)
TDX/TDXE 0.6	2,6	0,6
TDX/TDXE 1	3	1
TDX/TDXE 1.5	3,5	1,5
TDX/TDXE 2	4	2
TDX/TDXE 2.5	4,5	2,5
TDX/TDXE 3	5	3
TDX/TDXE 4	6	4
TDX/TDXE 5	7	5
TDX/TDXE 6	8	6

*Para agujas AX25 y AX32 corresponden las transmisiones modelos TDXE.
*Para agujas AX40, AX48 y AX58 corresponden las transmisiones modelos TDX.